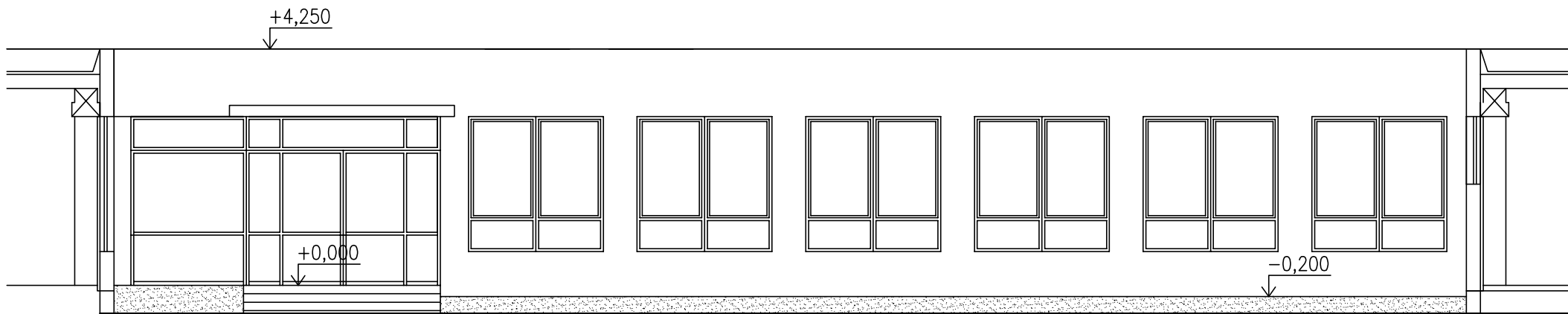
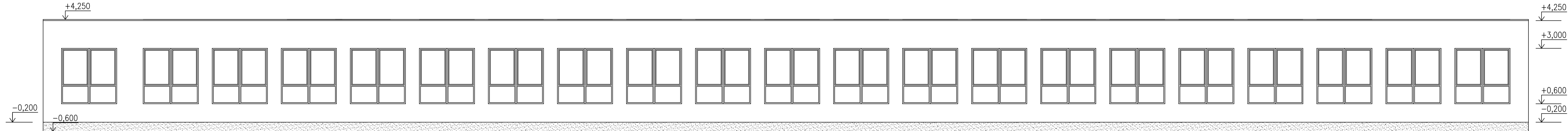


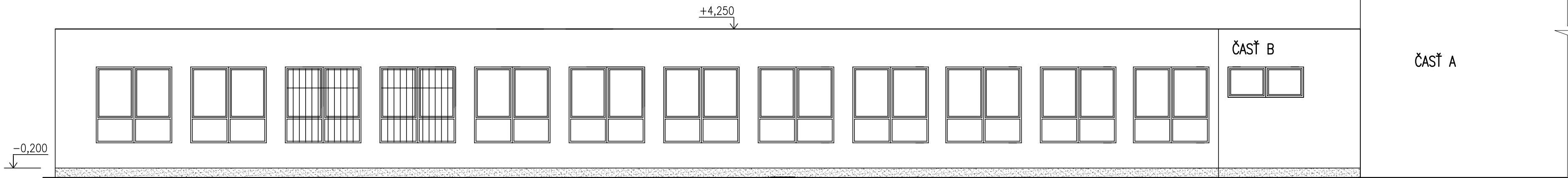
POHL'AD SEVERNÝ ÁTRIUM



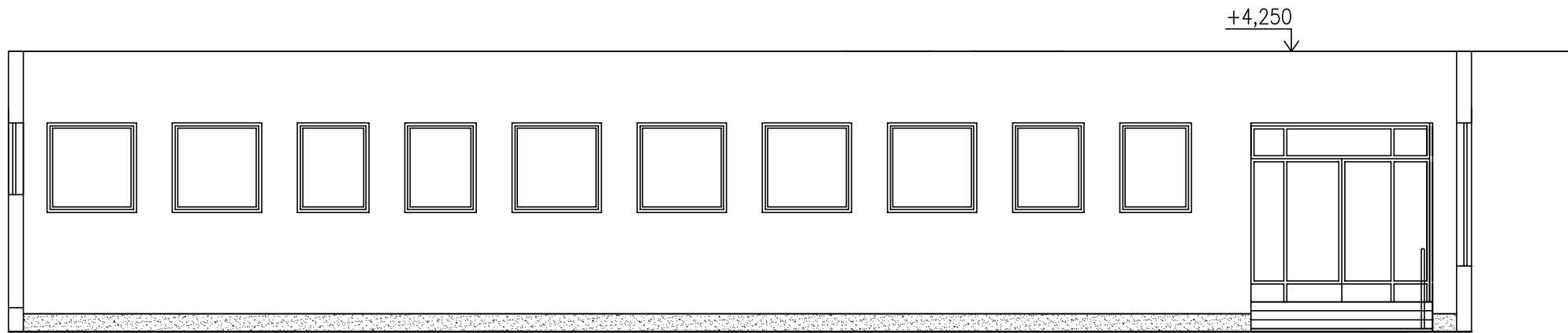
POHL'AD ZÁPADNÝ ÁTRIUM



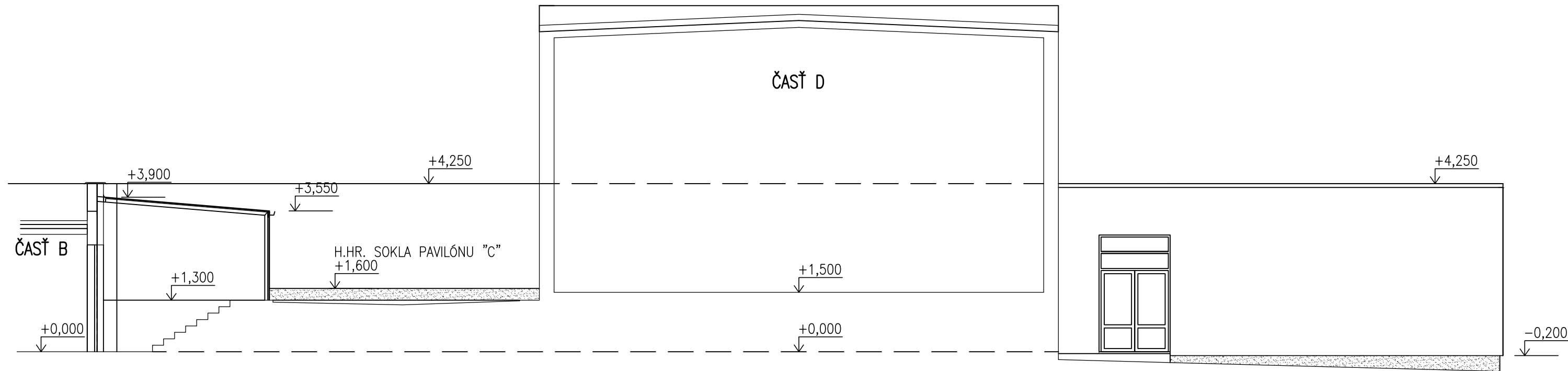
POHL'AD JUŽNÝ



POHL'AD VÝCHODNÝ



POHL'AD VÝCHODNÝ ÁTRIUM



POHL'AD ZÁPADNÝ

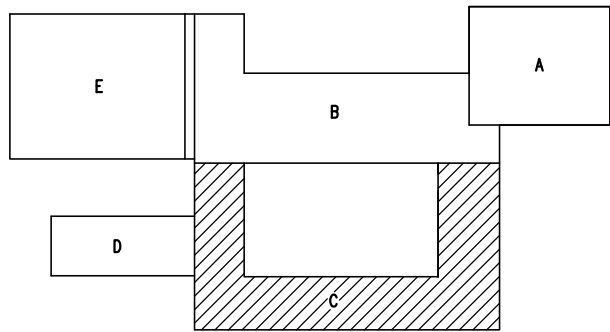
#### POVRCH. ÚPRAVY NA FASÁDE:

FASÁDNE STENY: – TENKOVRSŤVÁ SILIKÁTOVÁ OMIETKA ŠKRABANÁ (zrnitosť 2mm),  
SÚČASŤ ETICS, FAREBNÝ ODTIEŇ PODLA FAREBNÉHO RIEŠENIA

SOKEL: – MOZAIKOVÁ OMIETKA, FAREBNÝ ODTIEŇ PODLA FAREBNÉHO RIEŠENIA

KLAMPIARSKÉ VÝROBKÝ: – LAKOPLASTOVANÝ PLECH

ZÁMOČNÍCKE VÝROBKÝ: 2x NÁTER SYNTETICKÝ, ODTIEŇ PODLA FAREBNÉHO RIEŠENIA



|  |   |   |               |
|--|---|---|---------------|
| VYPRACOVAL:<br>ING. J. SEDLÁČKOVÁ            | STAVBA:<br>PREŠOV, ZŠ Mírka Nešpora – REKONŠTRUKCIA | <b>STAVOPROJEKT</b><br>s.r.o.<br>Jarková 31, 080 01 Prešov<br>www.stavoprojekt.sk |               |
| PROJEKTANT:<br>ING. J. SEDLÁČKOVÁ            | OBJEKT:<br>C – PAVILÓN III                          | DÁTUM:07/2021   | FORMÁT: 8x44  |
| ZODPOVEDNÝ PROJEKTANT:<br>ING. J. SEDLÁČKOVÁ | ČASŤ: E – STAVEBNÁ                                  | STUPEŇ: P.  | Č.ZAK.: 21065 |
| VED. PROJEKTANT:<br>ING. ARCH. J. KRASNAY    | DIEL: ASR – ARCHITEKTONICKO–STAVEBNÉ RIEŠENIE       | KÓTY V: mm  | PRÍL.Č.: 7    |
|  | OBSAH:<br>POHL'ADY – nový stav                      | MIERKA: 1:100   |               |